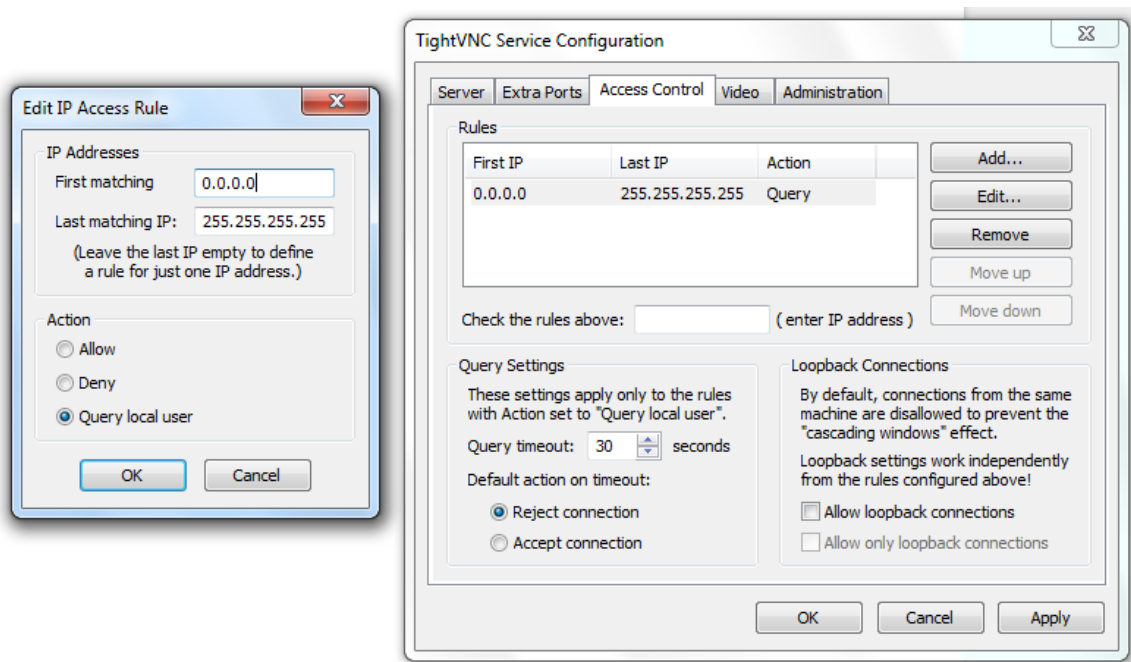


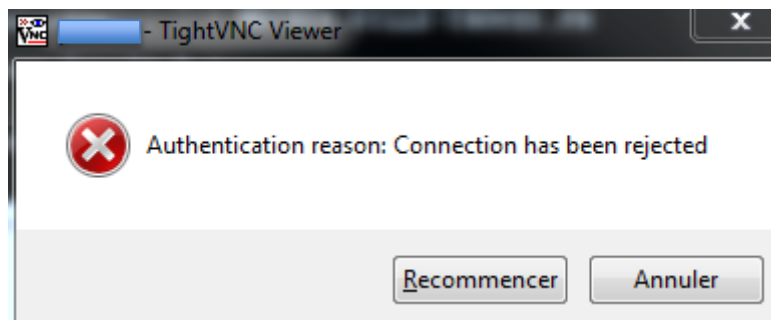
Etude sur la confirmation des utilisateurs obligatoire avant la prise en main à distance

Configurer TightVNC

- Cliquer droit sur l'icône du service TightVNC et cliquer sur "Configuration" > "Access Control" > "Add..."
- Ajouter une règle concernant une plage d'adresse définie, et définir la "politique" par défaut sur "Query local user" sur la machine cliente
- Dans Query Settings, l'option par défaut devra être "Reject connection" pour que si l'utilisateur ne répond pas à la boîte de dialogue, la connexion soit rejetée.



Adresses IP de la capture d'écran utilisées à titre d'exemple.



Fenêtre affichée sur le poste d'administrateur lorsque l'utilisateur a refusé la connexion.